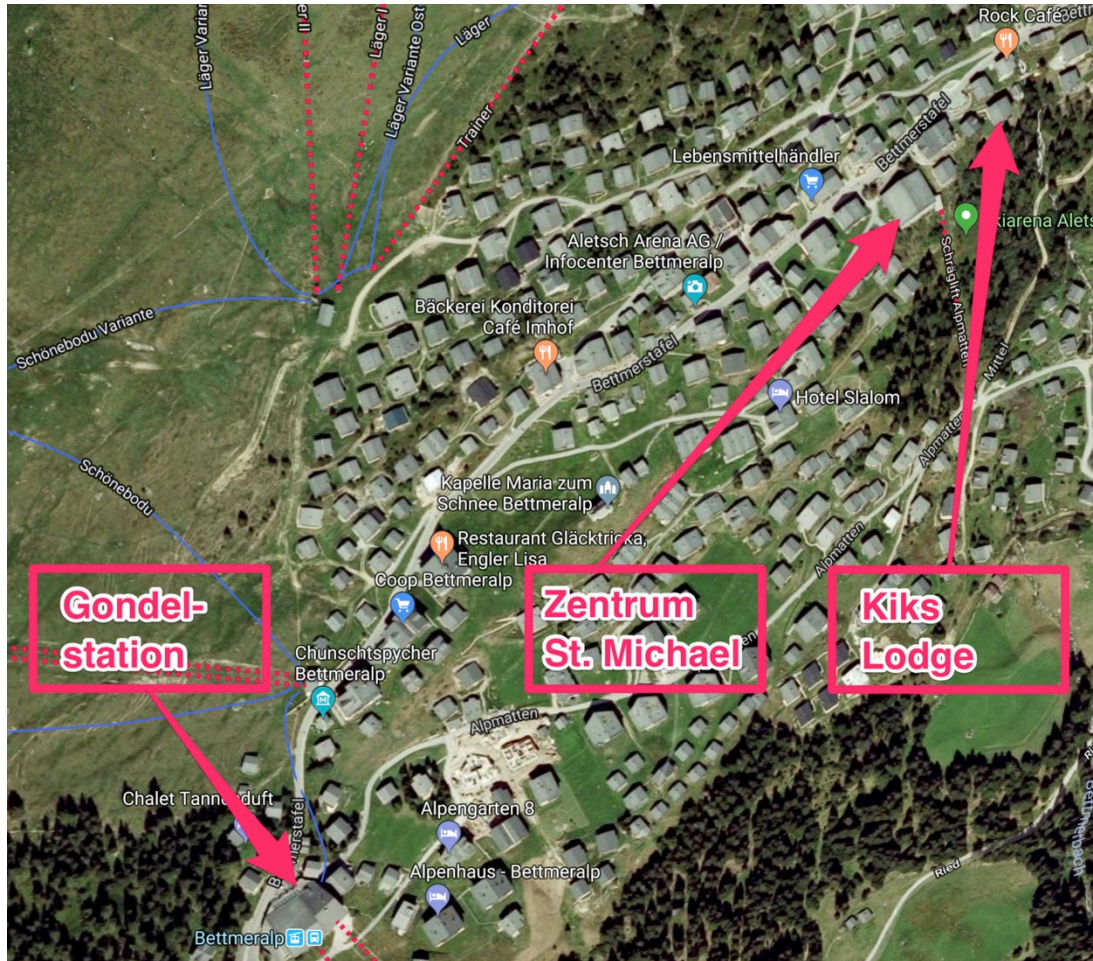


## Wegbeschreibung Herberge Kiks Lodge und Zentrum St. Michael



Von der Bettmeralp Gondelstation ausgestiegen geht man zu Fuss ca 10 Minuten der Hauptstrasse entlang bis zum Dorfkern, wo sich das Zentrum St. Michael vis-à-vis Restaurant Alpina befindet.

Die Herberge Kiks Lodge (Matterhornblick) hat seinen Zugang zur Herberge rechts vor dem Dorfplatz.

